

# ADAPTUR

## Riesgo económico por cambio climático en el sector turismo en México

Ciudad de México | 16.10.2019

**giz** Deutsche Gesellschaft  
für Internationale  
Zusammenarbeit (GIZ) GmbH



**TURISMO**  
SECRETARÍA DE TURISMO



**MEDIO AMBIENTE**  
SECRETARÍA DE MEDIO AMBIENTE Y RECURSOS NATURALES

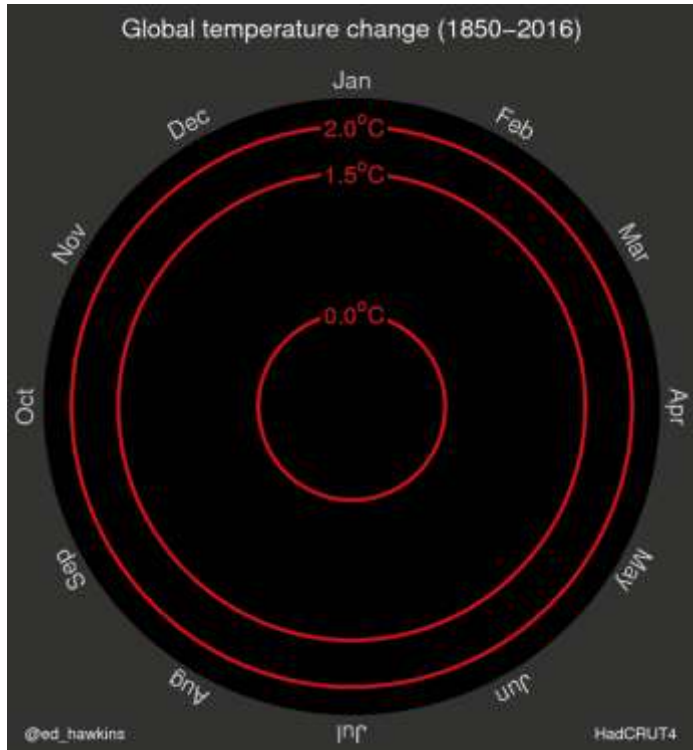


**INECC**  
INSTITUTO NACIONAL  
DE ECOLOGÍA Y  
CAMBIO CLIMÁTICO

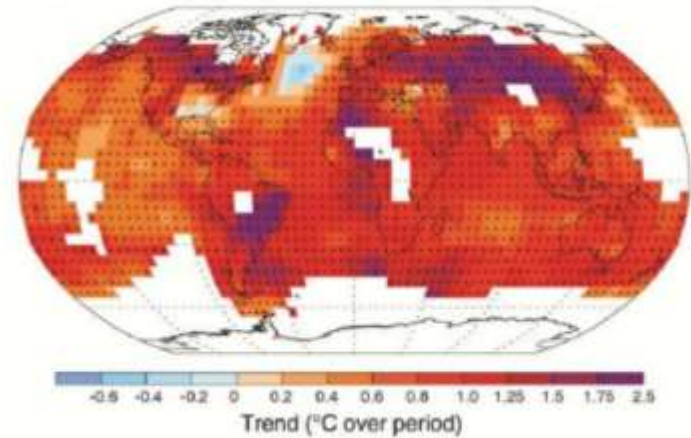


**CONANP**  
COMISIÓN NACIONAL DE ÁREAS  
NATURALES PROTEGIDAS

# » ¿Por qué es necesario realizar una evaluación del riesgo económico asociado al cambio climático?



Observed change in average surface temperature 1901–2012



Aumento de la **temperatura** global (1850-2012):  
0.85°C [0.65 a 1.06]

La evidencia más contundente de que el cambio climático está ocurriendo: es el **CALENTAMIENTO GLOBAL**

# » El cambio climático impacta más de lo que sabemos



Huracán Wilma (2005)



Pérdida de arrecife de Coral



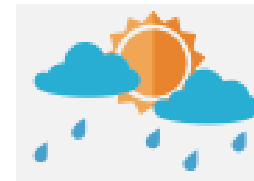
Sargazo en playas



Aumento en el nivel del mar de 3 mm/año y pérdida de playas de 6-16 mm/año



Aumento de la temperatura anual desde 0.4 °C a 3.3°C



Disminución de lluvias del 15% al 21% con alto grado de incertidumbre

## » Es un riesgo y a la vez una oportunidad para inversionistas

- Infraestructura → valor inmobiliario
- Costos de operación
- Mercado (cancelación de turistas, mala imagen)
- Nuevas regulaciones



# ADAPTUR

## Adaptación al cambio climático en el sector Turismo

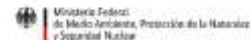
Es una iniciativa que busca:

- Reducir el riesgo para los negocios turísticos
- Proteger a sus activos naturales (ej. playas, arrecifes, selvas, biodiversidad) y los servicios que provee (protección contra huracanes, captación de agua)

Liderado por SECTUR e implementado por la Cooperación Alemana al Desarrollo Sustentable (GIZ) en México.



Por encargo de:

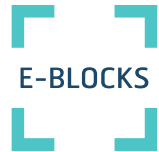


de la República Federal de Alemania



# » consultoría: Riesgo económico por cambio climático en el sector turismo

- Alcance: 3 destinos piloto
- Grupo Meta: empresas hoteleras, prestadores de servicios, restaurantes.
- Colaboración con ERN / E-Blocks
- Duración: mayo a diciembre 2019

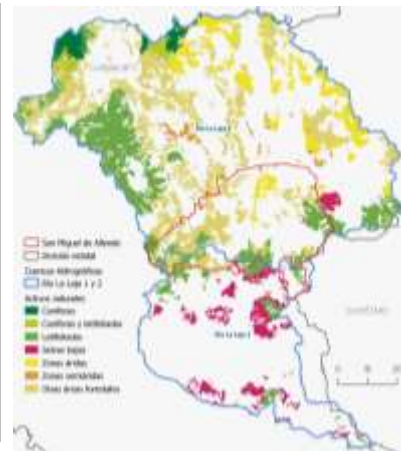


Riesgo económico en destinos  
turísticos

# » Consultoría: Riesgo económico por cambio climático en el sector turismo

## ACTIVOS NATURALES

Destino piloto	Activo natural	Servicio ecosistémico
San Miguel de Allende	Bosque pino- encino y matorral	Provisión de agua
	Río Laja y arroyo Cachinches	Regulación contra inundaciones
Riviera Nayarit - Jalisco	Bosque/selva	Provisión de agua
	Humedales (El Salado, El Quelele, Boca Negra)	Regulación contra inundaciones
Riviera Maya	Arrecifes/ manglar	Protección costera
	Pastos marinos/ dunas	Control de erosión
	Selva/ sistemas cársticos	Provisión y calidad de agua dulce

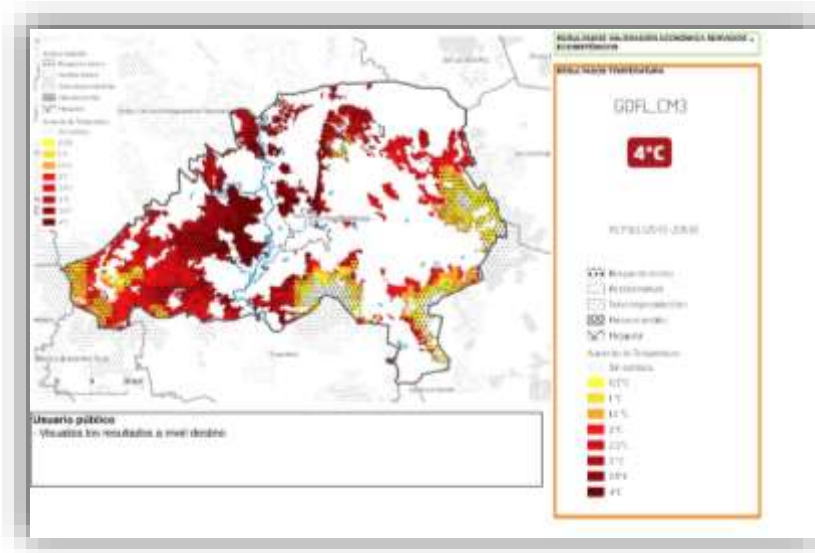


## ACTIVOS EMPRESARIALES

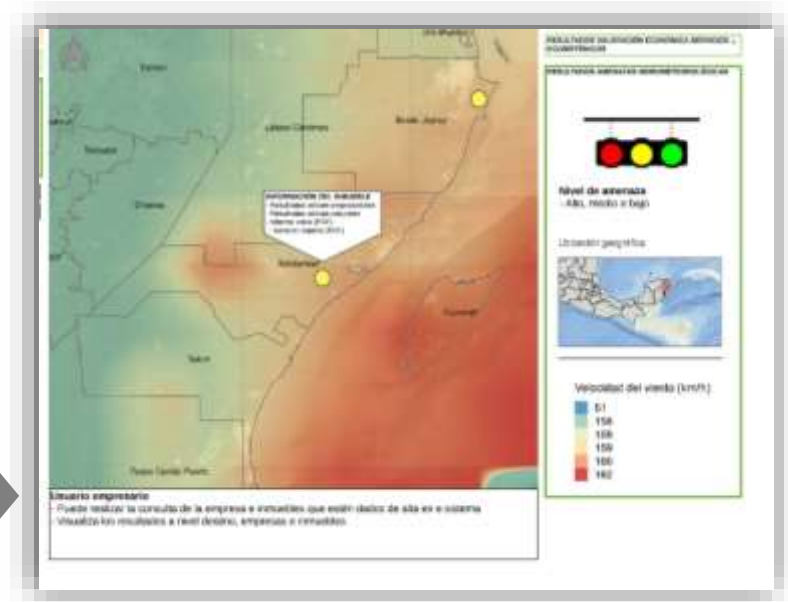


- Inmuebles
- Carreteras
- Hospitales
- Muelles

## » Plataforma SIR



Visualización riesgos por destino turístico



Visualización de riesgo por empresa



## » Beneficios

Primera consultoría a nivel nacional para obtener una estimación del riesgo económico por impactos del cambio climático en el sector turístico

Plataforma para visualizar impactos del cambio climático (variaciones de temperatura y precipitación) en activos empresariales y naturales

Asesoría de especialistas de dependencias gubernamentales (INECC, SEMARNAT, CONANP y SECTUR).

# ¡GRACIAS!



[www.giz.de](http://www.giz.de)



[https://twitter.com/giz\\_gmbh](https://twitter.com/giz_gmbh)



<https://www.facebook.com/gizprofile/>