

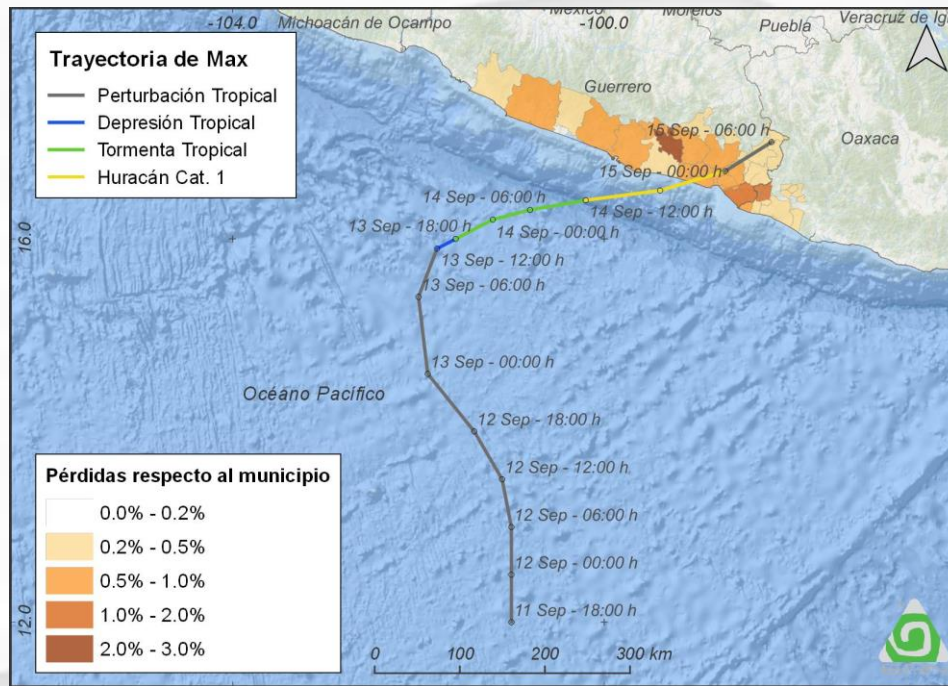


## Pérdidas esperadas en México ocasionadas por el Huracán Max/ Loss estimation by Hurricane Max

### Características del evento / Event characteristics

**Fecha / Date:** 11 – 15 Sep, 2017  
**Vientos Máx - Rachas / Max wind speed - Gusts:** 140 – 165 km/h  
**Intensidad / Intensity:** Huracán Cat. 1  
 Hurricane Cat. 1

Un sistema de baja presión en el Océano Pacífico originó la **depresión tropical 16-E** durante las siguientes horas se intensificó a la **tormenta tropical Max** desarrollando su máxima intensidad como **Huracán categoría 1**.  
 A low-pressure system in the Pacific Ocean originated the **tropical depression 16-E** during the following hours intensified to **Tropical Storm Max** developing its maximum intensity as **Hurricane category 1**.



### Pérdida esperada / Estimated loss Software R-PLUS®

El mapa anterior y tabla siguiente muestran el estimado de pérdidas considerando una cartera de bienes expuestos, cuyos tipos constructivos y usos corresponden a los utilizados por el sistema R-PLUS®

The previous map and the following table shows the loss estimation of exposed assets for different construction types used in the software R-PLUS®

Estado / State	% Respecto al estado/ State's percentage
Guerrero	0.2293 %
Oaxaca	0.0089 %

### Notas / notes

- Dentro de la exposición evaluada, no se considera infraestructura federal  
*Federal infrastructure is not included in the exposure data*
- Se sumaron las pérdidas por viento, marea de tormenta e inundación; esta última no incluye el desborde de ríos  
*Losses consider wind, storm surge and superficial flood; losses due to river overflow have not been computed*

### Referencias / References:

National Hurricane Center <http://www.nhc.noaa.gov/>  
 Servicio Meteorológico Nacional <http://smn.conagua.gob.mx/>

### Elaboró / Elaborated by:

Edgar Eduardo López L. ([edgar.eduardo@ern.com.mx](mailto:edgar.eduardo@ern.com.mx))

### Revisó / Reviewed by:

Benjamín Huerta Garnica ([benjamin.huerta@ern.com.mx](mailto:benjamin.huerta@ern.com.mx))