

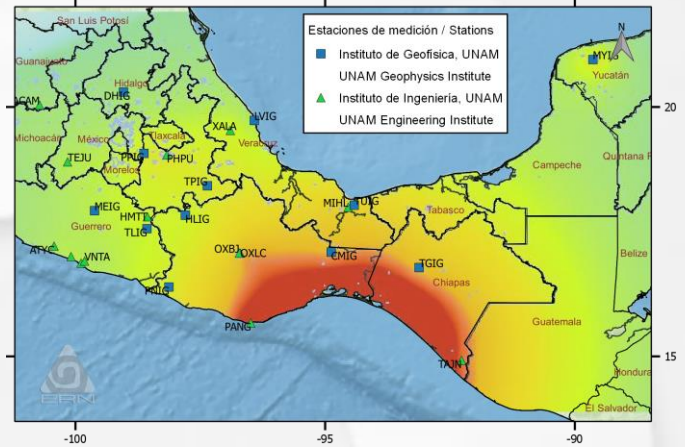
Sismo del 7 de septiembre cerca de Pijijiapan, Chiapas

September 7th earthquake near Pijijiapan, Chiapas

Características del evento / Event characteristics

Fecha / Date: 07/09/2017
Hora / Time: 23:49:18 CST (UTC-6)
Magnitud / Magnitude: 8.2
Ubicación / Location: Pijijiapan, Chiapas, México
Profundidad / Depth: 58 km

Fuentes / Sources: Servicio Sismológico Nacional / Mexico's National Seismological Service



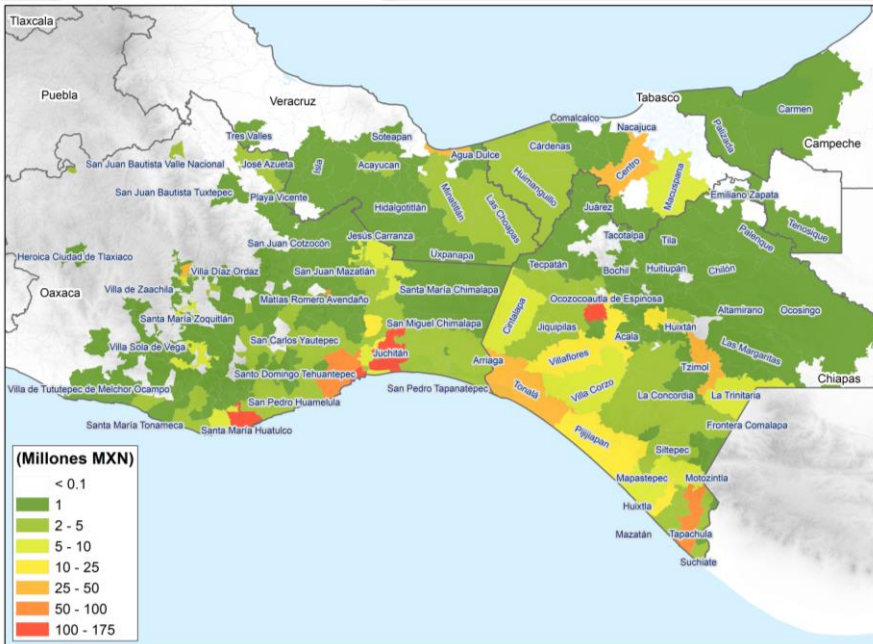
Mapa de aceleración máxima del suelo, elaborado de forma automática por el Instituto de Ingeniería, UNAM
 Peak ground acceleration map, elaborated automatically by the Institute of Engineering, UNAM

Pérdida estimada al sector asegurador / Insurance sector estimated loss (Software R-Plus®)

Pérdidas estimadas por estado / Estimated loss by state

Estado / State	% Respecto al estado / State's percentage
Oaxaca	0.4233%
Chiapas	0.3661%
Tabasco	0.0459%
Veracruz	0.0079%
Campeche	0.0017%
Puebla	0.0002%

Intensidad / Intensity (cm/s ²)	Movimiento percibido / Movement felt	DAÑO POTENCIAL / POTENTIAL DAMAGE	
		Estructuras resistentes / Resistant structures	Estructuras vulnerables / Vulnerable structures
+150	Extremo Extreme	Muy alto Very heavy	Muy alto Very heavy
150	Violento Violent	Alto Heavy	Muy alto Very heavy
130	Severo Severe	Moderado-alto Moderate heavy	Alto Heavy
110	Muy fuerte Very strong	Moderado Moderate	Moderado-alto Moderate-heavy
90	Fuerte Strong	Ligero Light	Moderado Moderate
30	Moderado Moderate	Muy ligero Very light	Ligero Light
10	Ligero Light	Ninguno None	Ninguno None
4	Débil Weak	Ninguno None	Ninguno None
1	No percibido Not felt	Ninguno None	Ninguno None
0			



Municipios con mayores pérdidas
 Municipalities with highest losses

Referencias / References:
<http://www.ssn.unam.mx/>
<http://aplicaciones.iingen.unam.mx/webSAPS/>

Elaboró / Elaborated by:
 Alejandro Aguado
 (alejandro.aguado@ern.com.mx)

Revisó / Reviewed by:
 José Juan Hernández
 (josejuan.hernandez@ern.com.mx)