

Sismo cerca de Pinotepa Nacional, Oaxaca / Earthquake near Pinotepa Nacional, Oaxaca

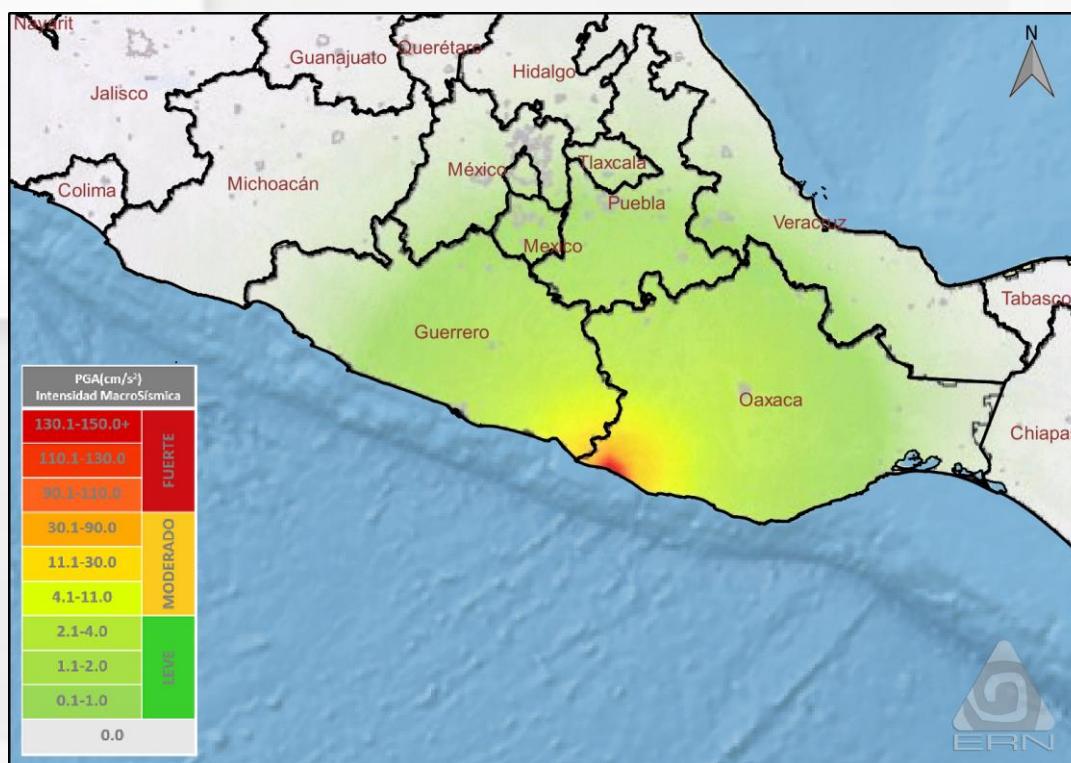
Características del evento / Event characteristics

Región / Region: Pinotepa Nacional, Oaxaca
Fecha / Date: 15/01/2020
Hora / Time: 02:15:23 (UTC-5)
Magnitud / magnitude: 5.1
Profundidad / depth: 6 km

Fuentes / Sources:
 Servicio Sismológico Nacional / Mexico's National Seismological Service
 Servicio Geológico de los Estados Unidos / United States Geological Service



Mapa de ubicación del sismo / Earthquake location map



Mapa preliminar de intensidades / Preliminary intensity map

Elaboró / Elaborated by:
 Alejandro Aguado Sandoval (alejandrosandoval@ern.com.mx)

Referencias / References:
 Servicio Sismológico Nacional <http://www.ssn.unam.mx/>